

Le Petit Journal des Maçons - Carreleurs de la CAPEB de l'Aveyron



ANNÉE 2013 — N° 1

MARS 2013

SOMMAIRE :

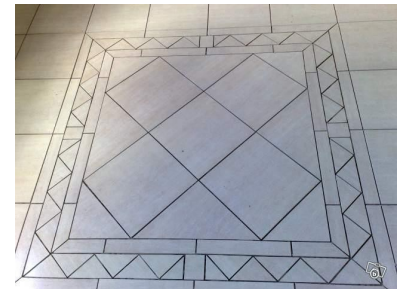
- La section en quelques chiffres
- Edito du Responsable de la Section
- Dispositif de Subventions lancées par l'OPPBTP
- Présentation de LOCA BTL
- Carrière de Pierre de la Barthe
- Chimie du Bâtiment LABO France
- Offre de formations
- Boite à suggestions

La section Maçonnerie-Carrelage en Aveyron
en quelques chiffres...

546 entreprises de maçonnerie



69 entreprises de crépisseurs



74 entreprises de carrelage



Le Savez-vous?

Les deux Saints Patrons des Maçons sont :

Saint Pierre et Saint Thomas



Edito

En avant première, découvrez le 1^{er} numéro du « petit journal des maçons-carreleurs » de la CAPEB AVEYRON.

Bien que la conjoncture ne soit pas des plus favorable, nos deux Saint Patrons - St Pierre et St Thomas - veillent sur nos entreprises. Acteurs économiques de nos communes, de notre département, de notre région, que nos élus nous protègent, notamment lors des marchés publics contre les offres anormalement basses. Trois éditions de ce petit journal paraîtront chaque année.

Différents thèmes liés à notre activité seront abordés. Vous pouvez nous faire parvenir vos idées si vous souhaitez que certains sujets y soient traités.

Stéphane NESPOULOUS - Responsable Section Maçonnerie-carrelage 06 87 22 66 80

Nouveau dispositif de subvention pénibilité Aide au financement de matériel



L'OPPBTB lance pour la première fois, un dispositif de subvention destiné à donner les moyens aux chefs d'entreprises d'investir dans du matériel améliorant les conditions de travail, et ce, particulièrement dans une conjoncture économique difficile.

Afin d'aider les entreprises à dépasser la simple reconnaissance de la pénibilité et à entreprendre des actions concrètes de prévention, l'OPPBTB s'engage à leurs côtés. Un budget de subvention de 5 millions d'euros dont 4 millions exclusivement pour les entreprises de moins de 20 salariés est engagé dans cette opération. Cette subvention est destinée à l'achat de matériel palliant ou réduisant les facteurs de risque liés et sera en fonction du montant hors taxe de l'investissement selon une grille bien définie.

A qui s'adresse la subvention ?

La subvention de l'OPPBTB s'adresse à toute entreprise adhérente à l'OPPBTB de moins de 150 salariés.

Quel est le matériel concerné ?

Les matériels donnant droit à une subvention doivent permettre principalement de pallier ou réduire les facteurs de risques liés à la pénibilité.

Par exemple : treuils, palan, engin de levage, chariot de manutention, nacelle élévatrice, aménagement de véhicules utilitaires, siège anti-vibratile, outils portatifs équipés de dispositifs anti-vibratiles, bungalow d'hygiène..

Entreprises et matériel éligibles

Cette subvention est destinée à l'achat de matériel palliant ou réduisant les facteurs de risque liés à la pénibilité et sera fonction du montant hors taxe de l'investissement selon la grille suivante :

- de 2000,00 € HT à 5000,00 € HT : subvention de 50 % du montant
- de 5000,00 € HT à 10000,00 € HT : subvention de 30 % du montant
- de 10000,00 € HT à 15000,00 € HT : subvention de 20 % du montant

au-dessus de 15000,00 € HT : subvention maximale de 5000,00 € (cumul des 3 tranches, 2500,00 € + 1500,00 € + 1000,00 €)

Pour en savoir plus, rendez vous sur le site www.preventionbtp.fr

SARL LOCA BTL

10 bd Raymond VII- ZAE de Raujolle 12100 CREISSELS

Tél/fax : 0565622731

Location-vente-réparation-matériel BTP

PUTZMEISTER – TAKEUCHI – KUBOTA

CONCESSIONNAIRE : PUTZMEISTER

AGENT : TAKEUCHI , KUBOTA , BOMAG

Nous distribuons aussi les marques :

ALTRAD (bétonnière , échafaudages)

COMABI , IMER , MAKITA , BOSCH , KARCHER , GÖLZ , GODETS MALAXEUR , ACF (saleuse , machine à joint) , COFFRAGES COFRECO , etc.....

SAV !

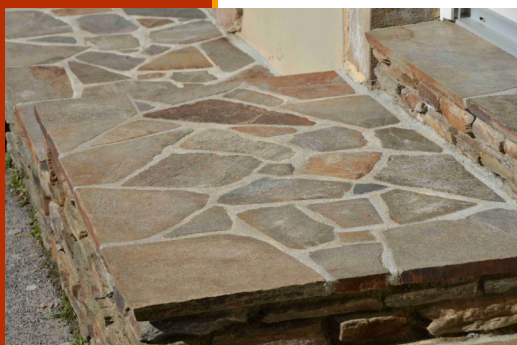
CONTACT: Location & SAV / 0565622731 / VENTE : 0671796748



Carrière de Pierres la Barthe

La Devèze - 12120 COMPS LA GRANDVILLE

M. DEJEAN Robert : 06.80.56.65.65

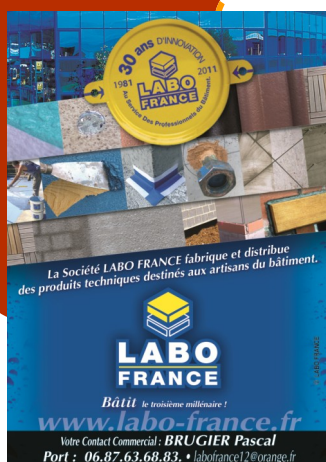


La carrière, exploitée depuis près de 500 ans, se situe entre Pont de Grandfuel et Labarthe sur la commune de Comps la Grandville.

Cette pierre de schiste est utilisée pour la construction de murs de clôture, de cheminées, et de dallage extérieur et intérieur, des dalles pour marches et couronnement, des grandes dalles pour table d'ornement. L'entreprise vous propose aussi de la pierre sciée.

On extrait également de ce schiste ardoisier de la lauze qui sert de couverture ; on peut en retrouver notamment sur la cathédrale de Rodez, l'Abbatiale de Conques, et Notre Dame de Millau.

Sa principale qualité réside dans sa longévité qui peut dépasser 300 ans.



LABO FRANCE

- *produits techniques du bâtiment*
- *Adjuvants - démoissants - décapants*

Contact : PASCAL BRUGIER : 06 87 63 68 83

Nos formations



CACES R377 Grue à Tour

Objectif général :

Etre capable de conduire une grue à tour en respectant les règles de sécurité.

● dates : 10-11-12 juin 2013 (recyclage : 2 jours - initial : 3 jours)

CACES R389 CONDUITE DE CHARIOT ELEVATEUR

Objectif général :

Etre capable d'appliquer les consignes de sécurité, d'effectuer les différentes manœuvres spécifiques à l'entreprise sur le ou les types de chariots élévateurs, avec ses matériaux à transposer, d'effectuer une maintenance préventive

● dates : 24-25-26 avril 2013 (recyclage : 2 jours - initial : 3 jours)

CACES R372 Engins de chantiers

Objectif général :

Identifier et connaître la signification des panneaux de signalisation routière, de tous les signaux relatifs aux intersections et aux régimes de priorité (panneaux et feux), des lignes de signalisation au sol des voies de circulation.

Connaître les règles fondamentales liées aux manœuvres particulières

Connaître la réglementation et les obligations pour la circulation d'engins de travaux publics sur la voie publique

Connaître les devoirs et responsabilités des conducteurs d'engins

Assurer l'entretien de l'engin

● dates : 15-16-17 mai 2013 (recyclage : 2 jours - initial : 3 jours)

ECHAFAUDAGES

Objectif général :

Etre capable de monter, de démonter et d'utiliser un échafaudage en toute sécurité. Répondre aux obligations générées par les articles R 231-26 et R 231-27 du code du travail.

● dates : 8-9 avril 2013

tarifs de ces formations:

gérant non-salarié ou chef d'entreprise ayant un code APE Bâtiment : 3 jours : 105 € - 2 jours : 70 €

salarié Constructyts ou autre: 3 jours : 700 € - 2 jours : 473 €

Constructyts -10 rembourse entre 595 € et 681 € (3 jours) ; entre 396 € et 454 € (2 jours)

Boite à suggestions... (vente de matériaux de récupération et matériel ou autres...)

À paraître lors de notre prochaine édition

Nom de l'entreprise :

Adresse :

Objet :

Besoins de plus de renseignements ???

N'hésitez pas à contacter la CAPEB AVEYRON : 05.65.42.39.39 - formationcapeb12@wanadoo.fr

Site internet : www.capeb-aveyron.fr